

INFORME FISCAL Y FINANCIERO MUNICIPIO DE FALAN TOLIMA VIGENCIA 2019

1. INFORMACIÓN CONTABLE

Para la evaluación, se cotejaron los resultados obtenidos en los Estados Financieros de las vigencias 2018 – 2019, de la Alcaldía Municipal de Falan Tolima, Reportados a la contaduría general de la Nación (Consolidador de hacienda e información Pública CHIP) con la finalidad de establecer la viabilidad fiscal y financiera de la entidad e identificar el Déficit fiscal, así mismo; se evalúan los indicadores financieros y la capacidad de endeudamiento.

2. ESTADO DE SITUACIÓN FINANCIERA

Cifra en miles

CONCEPTO	VIGENCIA 2019	VIGENCIA 2018	VARIACIÓN \$	VARIACIÓN %
ACTIVOS	18.649	16.581	2.068	12%
EFFECTIVO Y EQUIVALENTE AL EFFECTIVO	1.414	2.133	(719)	-34%
INVERSIONES E INSTRUMENTOS DERIVADOS	32	32	-	0%
CUENTAS POR COBRAR	3.476	2.631	845	32%
PROPIEDADES, PLANTA Y EQUIPO	5.894	5.178	716	14%
BIENES DE USO PÚBLICO E HISTORICOS Y CULTURALES	669	674	(5)	-1%
OTROS ACTIVOS	7.162	5.930	1.232	21%
PASIVOS	3.945	674	3.271	485%
PRESTAMOS POR PAGAR	615	-	615	100%
CUENTAS POR PAGAR	26	355	(329)	-93%
BENEFICIOS A LOS EMPLEADOS	2.605	18	2.587	14372%
PROVISIONES	-	300	(300)	-100%
OTROS PASIVOS	698	-	698	100%
PATRIMONIO	14.703	15.907	(1.204)	-8%
PATRIMONIO DE LAS ENTIDADES DEL GOBIERNO	14.703	15.907	(1.204)	-8%

Al cierre de la vigencia fiscal 2019, el municipio de Falan Tolima presentó una variación absoluta en sus activos de \$2.068 millones es decir, un incremento del 12% en comparación con la vigencia 2018, Los Pasivos aumentaron en \$3271 millones es decir, un 485% y obtuvo una disminución en el patrimonio de \$1.204 millones, con -8% en relación a la vigencia 2018.

¡Vigilemos lo que es de Todos!

+57 (8) 261 1167 - 261 1169
despacho.contraloria@contraloriatolima.gov.co
www.contraloriatolima.gov.co

2.1 ACTIVO

Las cuentas de mayor incremento fueron: La cuenta Otros Activos con \$1.232 millones el 21%, seguido de Cuentas por cobrar \$845 millones es decir, 32%, Propiedad Plata y Equipo con \$716 millones el 14%; y las cuentas que disminuyeron fueron: Efectivo y equivalente al Efectivo con \$(719) millones es decir, -34% seguido de Bienes de uso Público e Históricos y Culturales con \$(5) millones es decir, -1%.

2.2 PASIVO

La participación de los Pasivos frente a los Activos del municipio de Falan Tolima son del 21%; las cuentas de mayor incidencia fueron: Beneficio a los Empleados con un incremento de \$2.587 millones 14372%, seguido de Otros Pasivos con \$698 millones, el 100%, Prestamos por Pagar con \$615 millones el 100% por ultimo las cuentas que disminuyeron fueron: Cuentas por Pagar con \$(329) millones, el -93% seguido de Provisiones con \$(300) millones el -100% en relación con la vigencia 2018.

2.3 PATRIMONIO

Las cuentas de patrimonio presentaron una disminución de \$1.204 millones equivalente al -8%, donde la cuenta de ganancias o pérdidas por planes de beneficios a los empleados fue la más representativa con una disminución de \$1.471 millones el -100% frente a la vigencia 2018.



3. ESTADO DE ACTIVIDAD FINANCIERA, ECONOMICA Y SOCIAL

ALCALDIA MUNICIPAL DE FALAN				
COMPARATIVO 2019 - 2018				
(Cifras en miles de pesos)			VARIACIÓN	
CONCEPTO	2019	2018	\$	%
INGRESOS	14.390	10.976	3.414	31%
GASTOS	14.390	10.976	3.414	31%

Los ingresos y Gastos de la entidad aumentaron en \$3.414 millones es decir, el 31% en relación con la vigencia 2018.

3.1 INGRESOS

CONCEPTO	VIGENCIA 2019	VIGENCIA 2018	VARIACIÓN \$	VARIACIÓN %
INGRESOS	14.390	10.976	3.414	31%
INGRESOS FISCALES	1.096	657	439	67%
IMPUESTOS	530	311	219	70%
CONTRIBUCIONES, TASAS E INGRESOS NO TRIBUTARIOS	566	345	221	64%
TRANSFERENCIAS Y SUBVENCIONES	12.263	10.275	1.988	19%
SISTEMA GENERAL DE PARTICIPACIÓN	5.481	4.985	496	10%
SISTEMA GENERAL DE REGALIAS	565	829	(264)	-32%
SISTEMA GENERAL DE SEGURIDAD SOCIAL EN SALUD	2.773	1.773	1.000	56%
OTRAS TRANSFERENCIAS	3.443	2.687	756	28%
OPERACIONES INTERINSTITUCIONALES	247	-	247	100%
FONDOS RECIBIDOS	247	-	247	100%
OTROS INGRESOS	783	43	740	1721%
FINANCIEROS	121	37	84	227%
INGRESOS DIVERSOS	662	6	656	10933%

Los Ingresos del municipio de Falan Tolima incrementaron \$3.414 millones, el 31% con relación a la vigencia 2018.

Las Transferencias y Subvenciones fueron las más representativas con un incremento \$1.988 millones, el 19%, Correspondientes al sistema General de Participaciones, Sistema general de Seguridad Social en Salud y Otras Transferencias, seguido Otros Ingresos con \$740 millones, el 1721%, Ingresos Fiscales con \$439 millones, el 67%, y Operaciones Interinstitucionales con \$247 millones el 100%.

¡Vigilemos lo que es de Todos!

+57 (8) 261 1167 - 261 1169

despacho.contraloria@contraloriatolima.gov.co

www.contraloriatolima.gov.co

3.2 GASTOS

CONCEPTO	VIGENCIA 2019	VIGENCIA 2018	VARIACIÓN \$	VARIACIÓN %
GASTOS	14.390	10.976	3.414	31%
DE ADMINSTRACION Y OPERACIÓN	1.093	878	215	24%
SUELDOS Y SALARIOS	345	303	42	14%
CONTRIBUCIONES IMPUTADAS	25	18	7	39%
CONTRIBUCIONES EFECTIVAS	130	101	29	29%
APORTES OBRE LA NOMINA	17	16	1	6%
PRESTACIONES SOCIALES	232	132	100	76%
GASTOS DE PERSONAL DIVERSOS	39	29	10	34%
GENERALES	281	276	5	2%
IMPUESTOS, CONTRIBUCIONES Y TASAS	21	-	21	100%
DETERIORO, DEPRECIACIONES, AMORTIZACIONES Y PROVISIONES	113	266	(153)	-58%
DEPRECIACIÓN DE PROPIEDADES PLANTA Y EQUIPO	108	108	-	0%
DEPRECIACIÓN DE BIENES DE USO PÚBLICO EN SERVICIO	4	4	-	0%
DEPRECIACIÓN DE RESTAURACIONES Y BIENES HISTORICOS Y CULTURALES	1	1	-	0%
PROVISIÓN LITIGIOS Y DEMANDAS	-	152	(152)	-100%
TRANSFERENCIAS Y SUBVENCIONES	293	52	241	463%
OTRAS TRANSFERENCIAS	293	-	293	100%
SISTEMA GENERAL DE REGALÍAS	-	52	(52)	-100%
GASTO PÚBLICO SOCIAL	12.443	9.227	3.216	35%
EDUCACIÓN	456	327	129	39%
SALUD	5.360	4.824	536	11%
AGUA POTABLE Y SANEAMIENTO BASICO	357	168	189	113%
VIVIENDA	74	20	54	270%
RECREACIÓN Y DEPORTE	31	48	(17)	-35%
CULTURA	443	202	241	119%
DESARROLLO COMUNITARIO Y BIENSTAR SOCIAL	5.420	3.374	2.046	61%
SUBSIDIOS ASIGNADOS	300	262	38	15%
OPERACIONES INTERINSTITUCIONALES	247	234	13	6%
FONDOS ENTREGADOS	247	234	13	6%
OTROS GASTOS	107	162	(55)	-34%
COMISIONES	-	27	(27)	-100%
FINANCIEROS	107	-	107	100%
GASTOS DIVERSOS	-	134	(134)	-100%
CIERRE DE INGRESOS, GASTOS Y COSTOS	90	155	(65)	-42%
CIERRE DE INGRESOS, GASTOS Y COSTOS	90	155	(65)	-42%

Los Gastos presentaron una variación de \$3.414 millones, es decir, un incremento del 31% en relación con la vigencia 2018

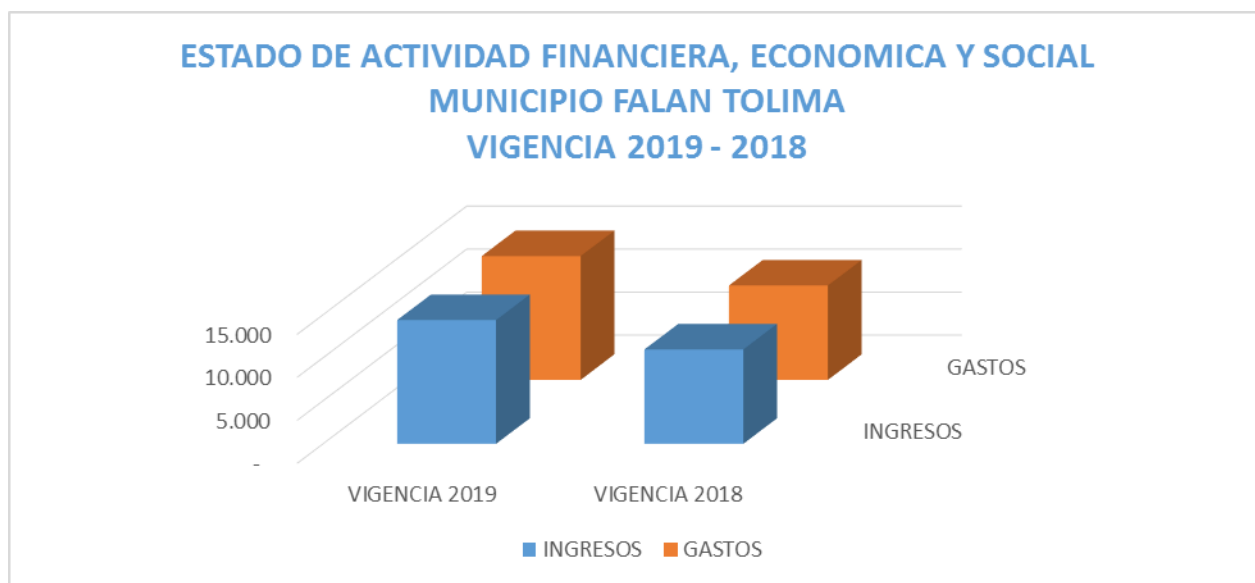
¡Vigilemos lo que es de Todos!

+57 (8) 261 1167 - 261 1169

despacho.contraloria@contraloriatolima.gov.co

www.contraloriatolima.gov.co

El Gasto público social fue el más representativo con un incremento \$3.216 millones, el 35%, seguido de transferencias y subvenciones con \$241 millones, el 463%, de Administración y Operación \$215 millones 24%, Operaciones Interinstitucionales con \$13 millones el 6%; y por últimos las cuentas que disminuyeron fueron: Deterioro Depreciaciones Amortizaciones y Provisiones con \$(153) millones el -58% seguido de Otros Gastos con \$(55) millones el -34% en relación a la vigencia 2018.



4. EXCEDENTE O DEFICIT

El municipio de Alpujarra Tolima, obtuvo un excedente del ejercicio de \$90 millones el -42%, en relación a la vigencia 2018.

5. INDICADORES FINANCIEROS

5.1 LIQUIDEZ Y SOLVENCIA

5.1.1 Razón Corriente: Muestra la capacidad que tiene la entidad para cubrir sus deudas en el corto plazo, ya que indica que por cada peso que debe, con cuantos se cuenta para respaldarlo.

Activo Corriente = 1,25 pesos

Pasivo Corriente

El indicador muestra que por cada peso que la Administración Municipal de Falan Tolima debe a corto plazo, cuenta con 1,25 pesos en Activos corrientes para cubrirlos.

5.1.2 Capital neto de Trabajo

El capital neto de trabajo es el resultado de restar del activo corriente los pasivos a corto plazo de la entidad. El capital de trabajo se considera como aquellos recursos que necesita la entidad para operar.

Activo corriente - Pasivo Corriente = \$993 millones

El resultado indica que el ente territorial cuenta con suficientes recursos para operar

5.2 NIVEL DEL ENDEUDAMIENTO SOBRE ACTIVOS TOTALES

Este indicador presenta el porcentaje de participación de los acreedores dentro de los activos del ente territorial.

Total, Pasivo X 100 = 21%

Total, Activo

El resultado indica que del total de activos que posee el municipio, el 21% está siendo financiado por los acreedores

5.3 RAZÓN DEL PATRIMONIO

Este indicador muestra hasta qué punto la entidad territorial tiene independencia financiera ante sus acreedores, se determina dividiendo el valor del patrimonio entre el activo total.

Patrimonio Total = 79%

Activo Total

El porcentaje indica que el 79% de los activos, están siendo financiados con capital propio.